



Cervejaria Masterpiece

Plano de Resposta a Emergências

Versão 02 – Atualizado em Julho de 2023 - -- Será revisado anualmente ou quando condições regulatórias assim o exigirem

PLANO DE RESPOSTA A EMERGÊNCIAS

Responsável:

André Valle – 21 98207 8747

Coordenador de Emergência:

Mauro Brugger - 21 98079-6679

Suplente: Felipe Dávila - 21 96675-2374

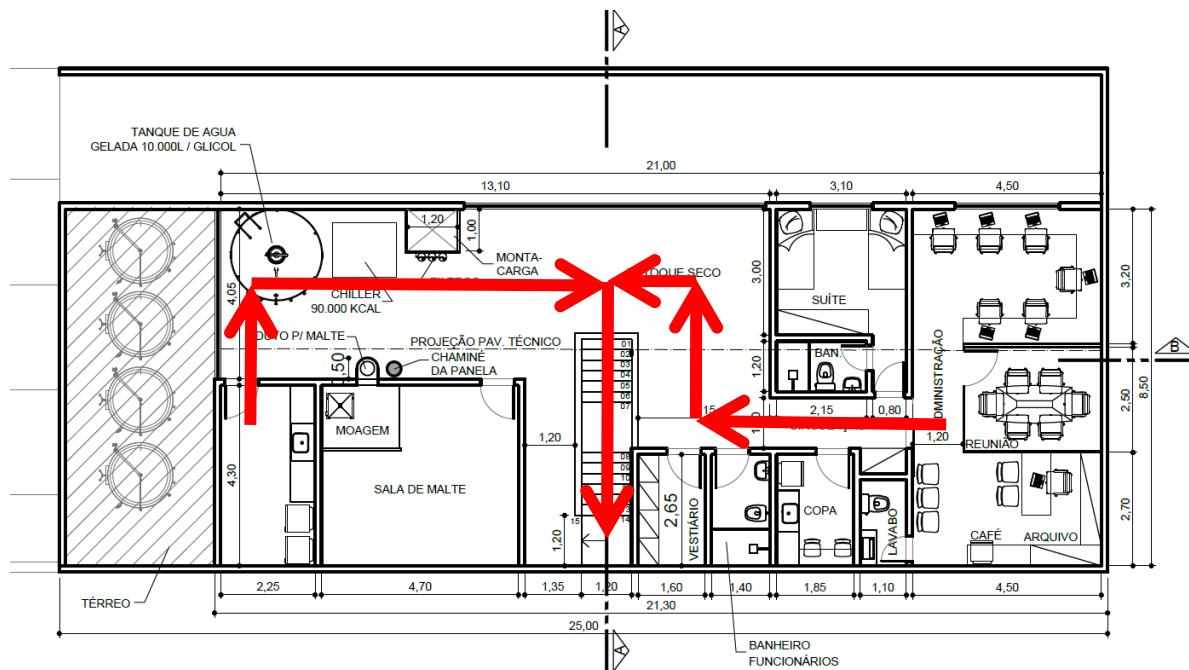
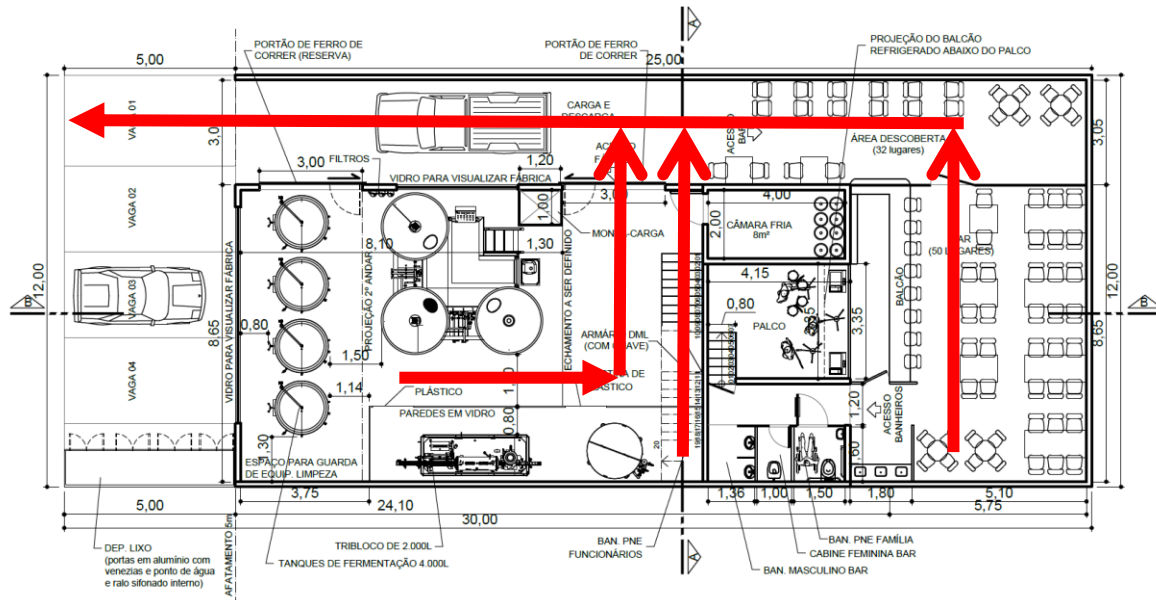


Cervejaria Masterpiece

Plano de Resposta a Emergências

Versão 02 – Atualizado em Julho de 2023 -- Será revisado anualmente ou quando condições regulatórias assim o exigirem

Saídas para evacuação da cervejaria



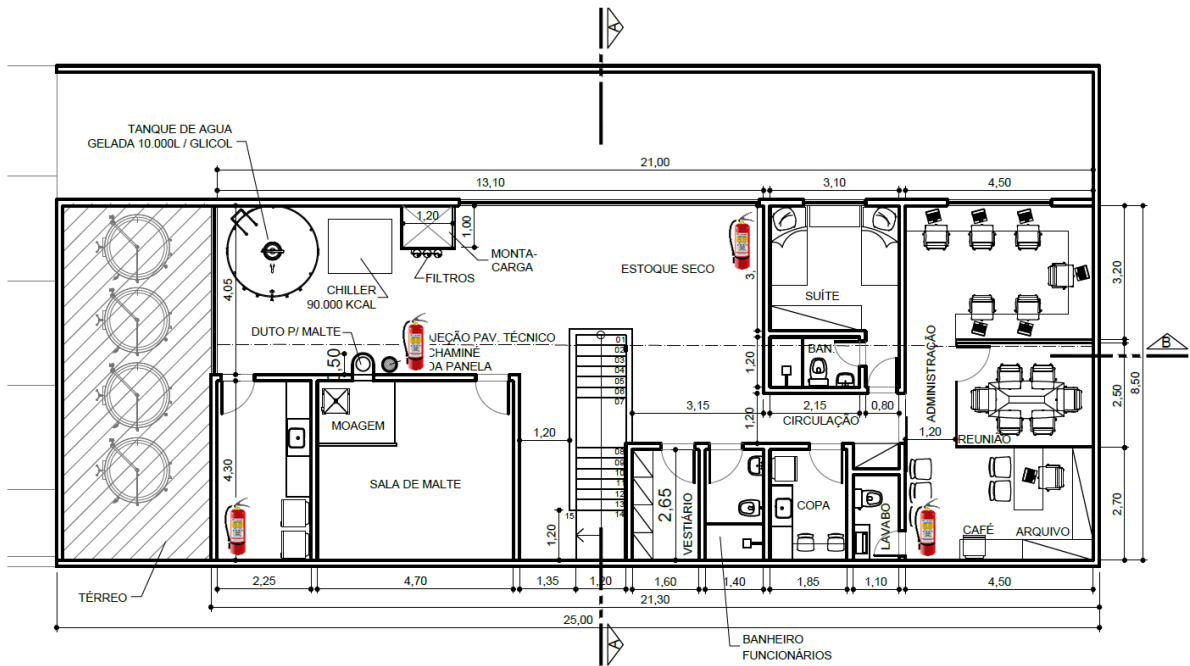
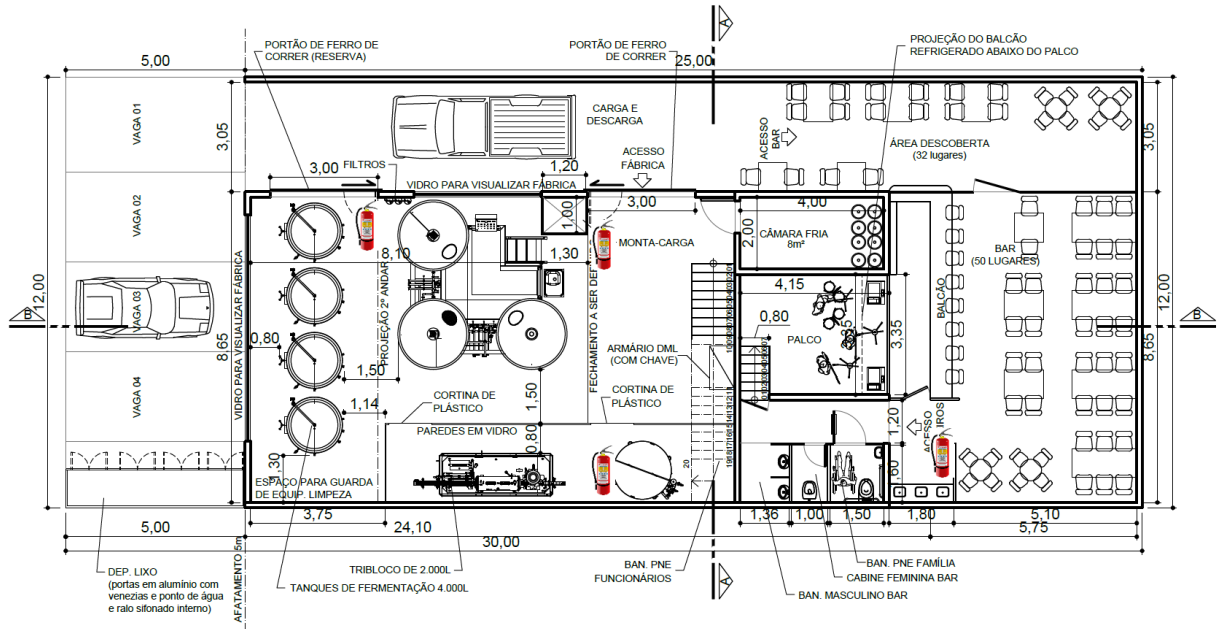


Cervejaria Masterpiece

Plano de Resposta a Emergências

Versão 02 – Atualizado em Julho de 2023 -- Será revisado anualmente ou quando condições regulatórias assim o exigirem

Localização dos extintores de incêndio





Cervejaria Masterpiece

Plano de Resposta a Emergências

Versão 02 – Atualizado em Julho de 2023 - – Será revisado anualmente ou quando condições regulatórias assim o exigirem

Telefones de Emergência:

- Polícia: 190
- Empresa de alarmes (SVX): 4020-4000
- Bombeiros: 193
- Segurança (Victor): 21 96418-0607
- ENEL (Energia): 0800 72 72 196
- Águas de Niterói: 0800 723 1222
- Secretário da Região Oceânica (Binho): 21 99862-8282
- Ex-secretário da Região Oceânica (Rubinho): 21 99511-8442
- Dr. Edmo: 21 99987-6366

Continuidade dos Negócios

No caso de desastres, a continuidade dos negócios se dará através de:

- 1) Transferência da área administrativa para a Cervejaria Máfia
- 2) Aluguel de notebooks
- 3) Reinstalação do Beersales
- 4) Restore dos documentos digitalizados na nuvem (drive compartilhado e slack)